



TEYDEB

Teknoloji ve Yenilik Destek Programları Başkanlığı

Özel Sektöre Yönelik Destek Programları

TEYDEB süreçleri dinamik olduğu için bilgiler değişebilmektedir.

Bu bilgiler **07.09.2023** tarihi itibarıyla günceldir.

Bizi sosyal medya hesaplarımızdan güncel hali ile takip ediniz.



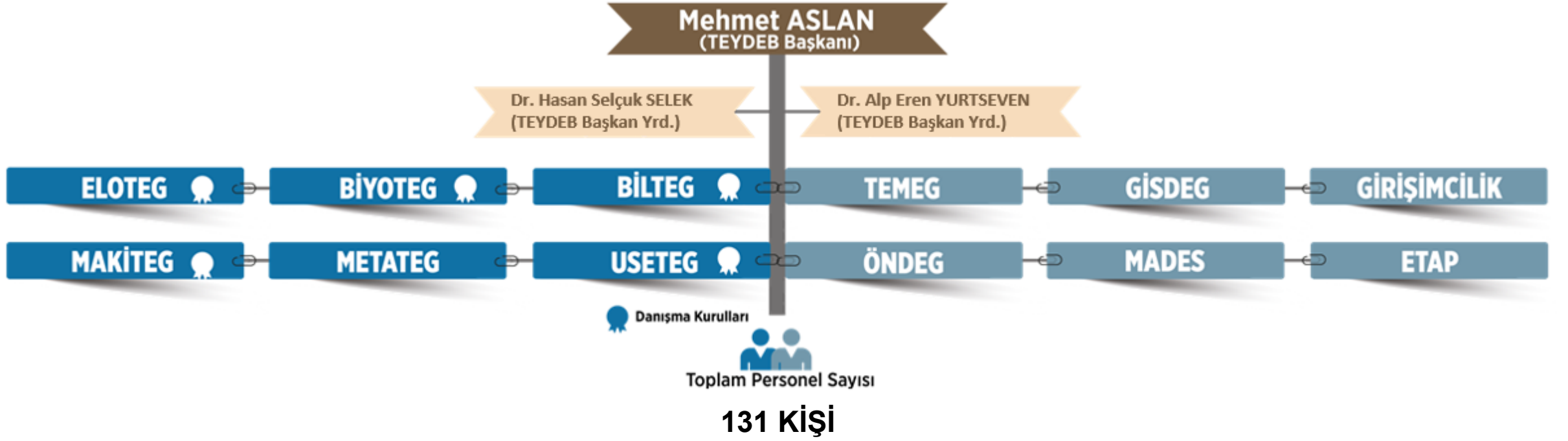
Teknoloji ve Yenilik Destek Programları Başkanlığı (TEYDEB)

- Ülkemiz özel sektör kuruluşlarının araştırma-teknoloji geliştirme ve yenilik faaliyetlerini desteklemek,
- Girişimcilik ve üniversite-sanayi iş birliğini desteklemek,
- Türk sanayisinin araştırma-teknoloji geliştirme yeteneğinin, yenilikçi kültürünün ve rekabet gücünün artırılmasına katkıda bulunmak amacıyla kurulmuştur.

Bu amaç doğrultusunda destek programları tasarlamakta ve yürütmektedir.



TEYDEB Organizasyonu



TEYDEB Çalışma Usul ve Esasları, Teknoloji Grupları

Çalışma usul ve esasları, [DEP Yönetmeliğine](#) göre hazırlanmıştır.

TÜBİTAK TEYDEB bünyesinde altı Teknoloji Grubu bulunmaktadır:

Bilişim Teknolojileri Grubu (BİLTEG)

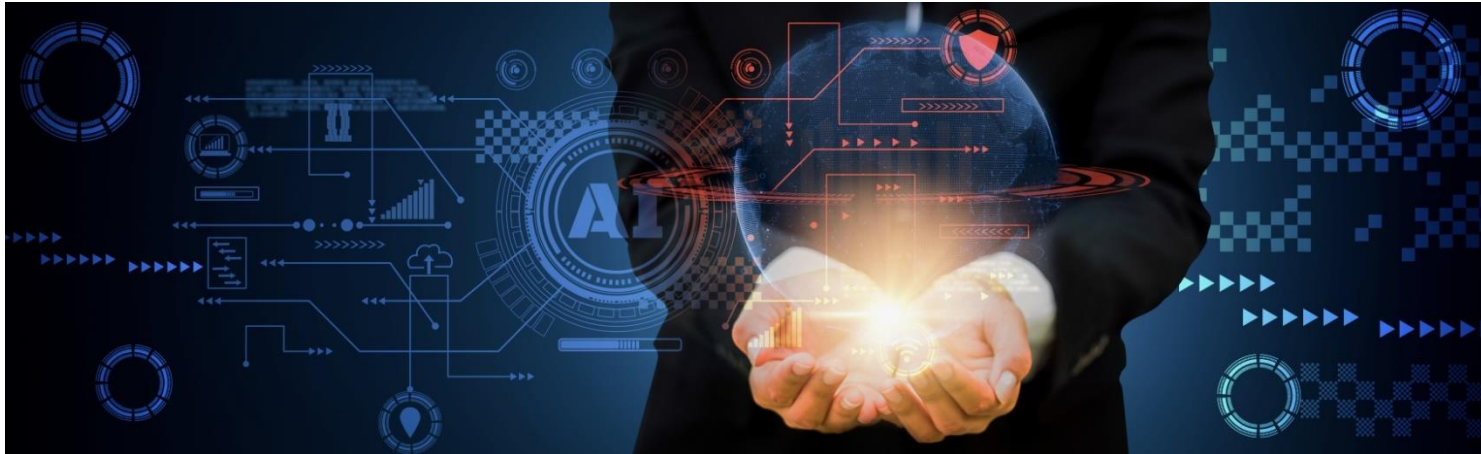
Biyoteknoloji, Tarım, Çevre ve Gıda Teknolojileri Grubu (BİYOTEG)

Elektrik ve Elektronik Teknolojileri Grubu (ELOTEG)

Malzeme, Metalurji ve Kimya Teknolojileri Grubu (METATEG)

Makina İmalat Teknolojileri Grubu (MAKİTEG)

Ulaştırma, Savunma, Enerji ve Tekstil Teknolojileri Grubu (USETEG)



TEYDEB Destek Grupları, Müdürlükleri

TÜBİTAK TEYDEB bünyesinde 4 Destek Grubu bulunmaktadır:

Teknoloji Transfer Mekanizmaları Destekleme Grubu (TEMEG)

Girişim Sermayesi Destekleme Grubu (GİSDEG)

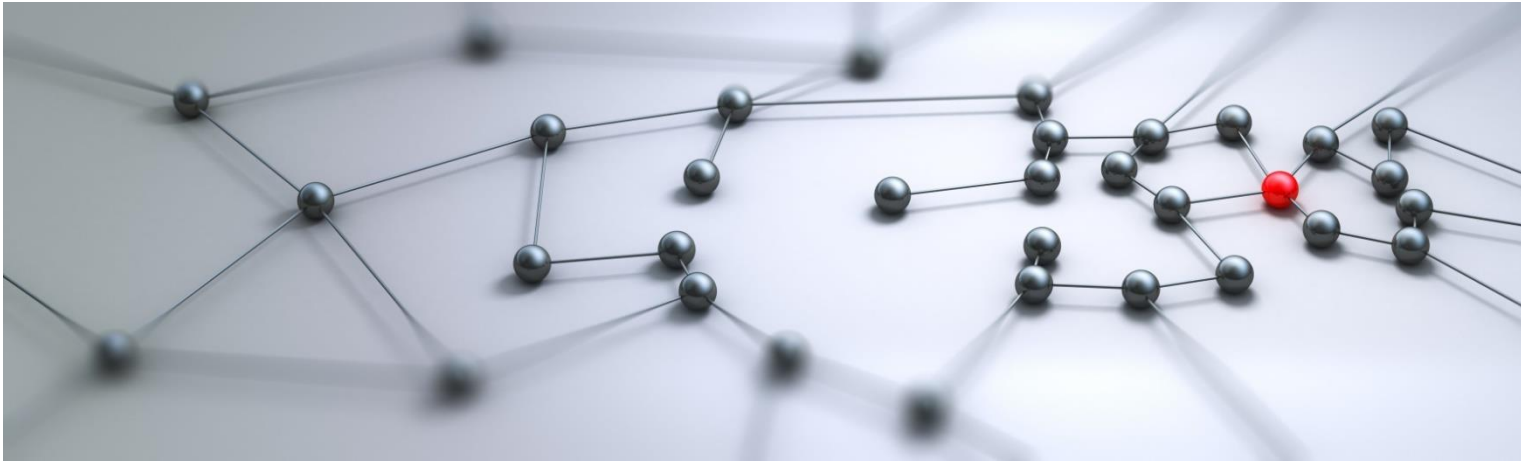
Öncelikli Teknoloji Alanları Destekleme Grubu (ÖNDEG)

Girişimcilik Destekleme Grubu

Müdürlükler:

Mali Denetleme ve Sözleşmeler Müdürlüğü (MADES)

Eğitim, Tanıtım ve Program Değerlendirme Müdürlüğü (ETAP)



TÜBİTAK TEYDEB Destekleri

ÖZEL SEKTÖR AR-GE VE YENİLİK PROJELERİ



GİRİŞİMCİLİK VE YENİLİKÇİLİK KAPASİTESİNİ GELİŞTİRME



Ekosistem



TEKNOGİRİŞİM



Bireysel Girişimci

BiGG





DESTEK PROGRAMLARINDAKİ YENİLİKLER

YENİLİKLER

TÜBİTAK TEYDEB tarafından yürütölen destek programları üst limitleri artırılmıştır.

1507 Programı Üst Limiti¹

1.200.000 TL'den  2.400.000 TL'ye

YENİLİKLER

- Bütçesi 13.000.000 TL üzerinde olan projelerde¹ ekonomik fizibilite raporu sunulacaktır. **Ekonomik fizibilite raporu için hizmet alması** durumunda bu gider **70.000 TL**'ye² kadar desteklenecektir.
- 1501, 1507, 1509, 1511, 1707 Sipariş Ar-Ge b, 1709, 1711, SAYEM Programlarında proje başına **1.000.000.- TL**'ye³ kadar **senet karşılığı transfer ödemesi** yapılabilir.
- 1507 Programında proje önerisi ve Ar-Ge Yardımı İstek Formu hazırlamak için danışmanlık hizmeti alımında destek kapsamına alınacak tutar **20.000 TL'den 40.000 TL**'ye² çıkarılmıştır.



YENİLİKLER

TÜBİTAK TEYDEB tarafından yürütülen destek programları üst limitleri artırılmıştır.

Transfer Ödemesi (Ön Ödeme) Üst Limiti*	25.000.000 TL'den	30.000.000 TL'ye
Rapor Hazırlatma Destek Üst Sınırı	20.000 TL'den	40.000 TL'ye
Fikir Sahibi Araştırmacı Ödülü	15.000 TL'den	30.000 TL'ye
TEYDEB Kurullarında Proje Önerisi Sunuşu Yapma Zorunluluğu Bütçe Limiti	20.000.000 TL'den	25.000.000 TL'ye
Ekonomik Fizibilite Raporu/Teknoloji Değerleme Raporu/Bağımsız Değerlendirme Raporu	20.000 TL'den	70.000 TL'ye

YENİLİKLER

- Yerli malı alet/teçhizat/yazılım için **%15 oranında ek destek** verilecektir.
- Kuruluş bazlı ön kayıt uygulamasına geçilmiştir.
- Şimdiye kadar yalnızca yeminli mali müşavirler tarafından yapılan harcama ve giderlere ait mali raporların denetim ve incelemesi, artık **serbest muhasebeci mali müşavirler tarafından** da yapılabilecektir.
- 1 Ocak 2021 tarihinden itibaren, TEYDEB evrak gönderim işlemi KEP üzerinden yapılması uygulamasına geçilmiştir.



YENİLİKLER

- Yeni iş birliklerinin oluşturulmasına yardımcı olmak ve tamamlanan projelerin ticarileştirilmesine katkı sağlamak amacıyla TEYDEB tarafından desteklenen **tamamlanmış projelerin bilgileri** PRODİS üzerinden erişime açıldı.
- Destek programları arasındaki etkileşimin artırılması ve öncelikli alanlardaki projelerin daha etkin biçimde desteklenebilmesi için farklı programlarımızda **ek puan uygulamaları** hayata geçirildi.
- SAYEM ve 1709 – EUROSTARS, 1711 Yapay Zeka Ekosistem çağrılarında üniversite, araştırma altyapısı, kamu araştırma merkez ve enstitüsü gibi kurumların sanayi kuruluşları ile işbirliği çerçevesinde **doğrudan proje ortağı olmasına yönelik** düzenlemeler yapıldı.
- TEYDEB tarafından desteklenen projelerde ortaya çıkan çıktılar ve etkilerinin takibi, projelerin ticarileşme başarısının kayıt altına alınabilmesi amacıyla **Ticarileşme İzleme Süreci** oluşturuldu. Proje çıktılarının ticarileşme durumu bu mekanizma ile beş yıla kadar takip edilecektir.
- 1507 ve 1707 Programına «**Geliştirilebilir Proje**» kavramı eklendi. Güçlü bir yenilikçi teknolojik içerik ve/veya ticarileşme/yeşil mutabakata uyum potansiyeli olmasına rağmen proje başvurusuna bunu yeterince yansıtamamış projeler, Geliştirilebilir Proje olarak nitelendirilmiştir. Bu projeler için ret kararı almak yerine revizyona açılarak tespit edilen eksikliklerin tamamlanmasına ve yeniden değerlendirme yapılmasına imkan sağlanmaktadır.

YENİLİKLER

- 1501, 1507, 1509, 1511, 1515 ve Yönerge kapsamında desteklenen projelerde rapor gönderim **süresi 3 aydan 2 aya** indirilmiştir. ¹
- 1501, 1509, 1511 ve Yönerge kapsamında desteklenen projelerde destek oranının hesabında proje başvuru tarihindeki **kuruluş ölçeği** dikkate alınacaktır. ¹
- Mevcut durumda basılı olarak alınan Mali Müşavir raporu ve gider formları, bundan sonra elektronik imza kullanılarak **elektronik ortamda** alınacaktır. ¹
- Kuruluşlar ve Mali Müşavirler tarafından 10 yılı muhafaza edilmesi gereken mali raporun **elektronik ortamda/platformda muhafaza edilmesine** yönelik düzenlemeler yapılmıştır. ¹
- Mevcut durumda, sadece son döneme ait **Mali Müşavir ücretinin** belge tarihi destek bitiş tarihinden sonra olması durumunda desteklenebilmektedir. Yapılan değişiklik sonucu proje bitiş tarihinden sonra birden fazla dönemin olması durumunda söz konusu dönemlere ait mali müşavirlik ücretleri de destek kapsamına alınacaktır. ¹
- Mikro KOBİ ölçeğinde olmayan kuruluşların projede görev alan **şirket ortaklarının maliyetleri** desteklenmeyecektir. ²

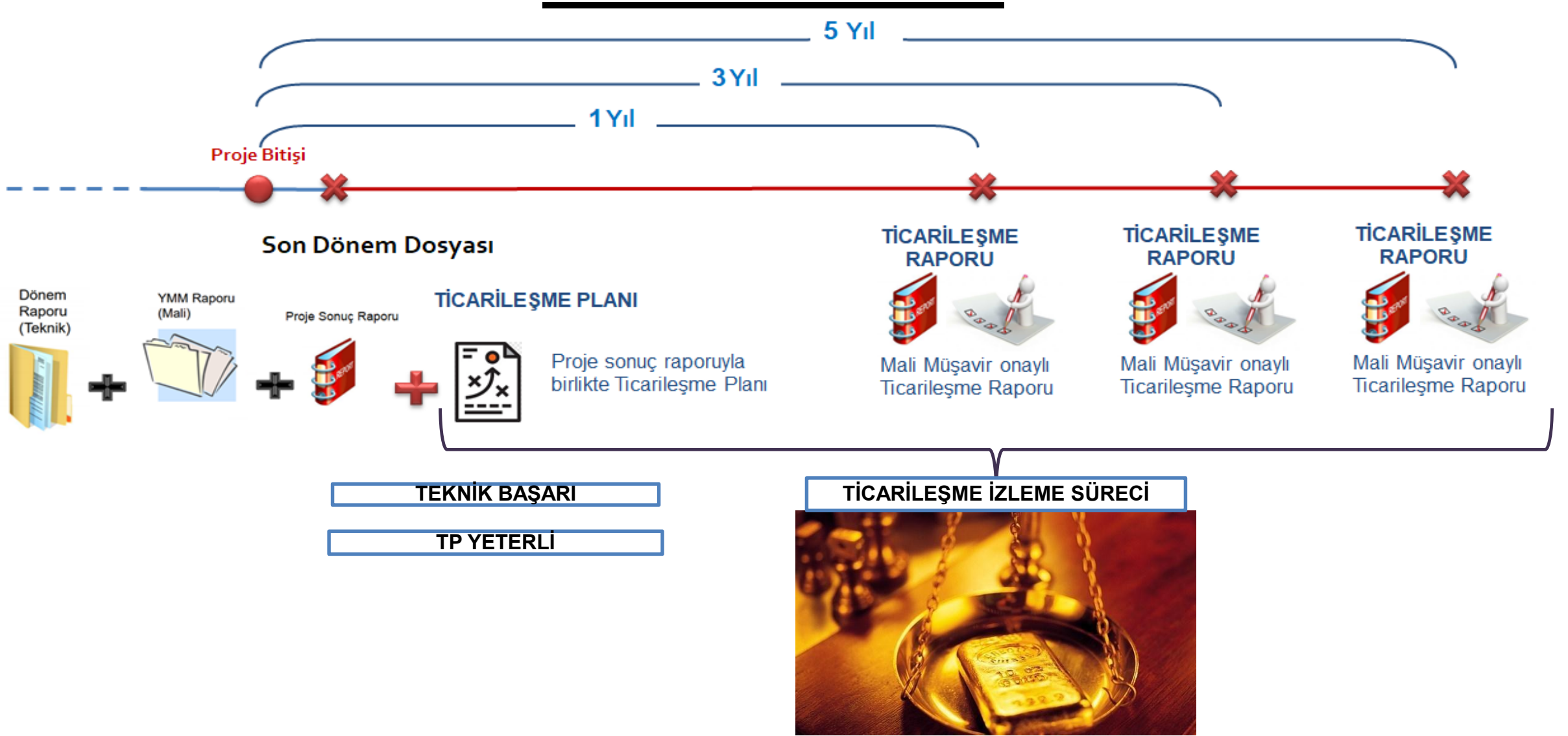
YENİLİKLER

- TEYDEB mevzuatında **diğer kamu desteklerinden yararlanma** konusunda sınır bulunmadığından, mükerrer teşvik ve desteği önlemek için düzenleme yapılmıştır. Buna göre, destek alınan diğer kamu kurum ve kuruluşlarının mevzuatında başka yerden destek alınamayacağı yönünde kısıtlama olması durumunda ilgili proje/gider kalemi TÜBİTAK'a sunulamayacaktır. ¹
- 5746 sayılı Kanun kapsamında yararlanılmamış teşvik ve desteğin, yararlanılmış gibi hesaplanarak düşürülme zorunluluğu kaldırılmıştır.¹
- Yenilik Destek Programı Uygulama Esasları Yönergesi kapsamında desteklenen projelerde 11 Mayıs 2023 tarihinden sonra sunulacak dönemlere ait mali müşavirlik ücretleri desteklenecektir.
- Yenilik Destek Programı Uygulama Esasları Yönergesi kapsamında genel bütçe kapsamındaki kamu idareleri ile özel bütçeli idareler ve vakıf üniversitelerinin desteklenen projelerinde çalışan süreli sözleşmeli personel için başvuru tarihinde geçerli olan asgari ücretin beş katı şeklindeki üst sınır ilgili dönemde geçerli olan asgari ücretin beş katı olacak şekilde güncellenmiştir.²

YENİLİKLER

- Personel maliyetlerinin TÜBİTAK'a sunulmasında dikkate alınacak **çalışma süreleri** ile ilgili düzenleme yapılmıştır. Buna göre; birden fazla projede veya TÜBİTAK'ın farklı birimleri tarafından desteklenen projelerde görev alınması yahut aynı anda birden fazla kuruluştaki çalışılması durumlarında tüm projelerdeki çalışılan süre toplamı 30 günü geçemeyecektir. 5510 sayılı Sosyal Sigortalar ve Genel Sağlık Sigortası Kanununun 4 üncü maddesi birinci fıkrasının (a) bendine tabi olarak birden fazla işverende sigortalı olan personelin, proje sahibi kuruluş dışındaki aylık toplam prim gün sayısının 30 günü geçmesi durumunda ilgili personel için TÜBİTAK'a maliyet beyan edilmeyecektir. ¹
- TÜBİTAK 1801 - Sanayi Ar-Ge Projeleri İçin Geri Ödemeli Ve Hibe Destek Programı Uygulama Esasları 10.07.2023 tarihinde yürürlüğe girmiştir. Geri ödemeli destek mekanizması ilk olarak Dünya Bankası kapsamında açılacak **1832 Sanayide Yeşil Dönüşüm ve 1833 SAYEM Yeşil Dönüşüm** çağrılarında uygulanacak, takibinde bu mevzuat ile çeşitli çağrılara çıkılacaktır.
- 1501- Sanayi Araştırma Teknoloji Geliştirme ve Yenilik Projeleri Destekleme Programı Uygulama Esasları kapsamında desteklenen projelerde proje destek süresi otuzaltı ayı geçmemek üzere ve proje destek süresinin **en fazla yüzde ellisi (%50) oranında** bir defaya mahsus olmak üzere proje süresi artırılacaktır. Daha önce proje süresi en fazla %25 oranında artırılıyordu.

Ticarileşme İzleme Süreci



Ticarileşme Başarısına göre firmaların yeni proje başvurularında ek puan verilecektir detaylar web sayfamızda duyurulmuştur.



AR-GE VE YENİLİK DESTEK PROGRAMLARI

1501 – Sanayi Ar-Ge Projeleri Destekleme Programı



1501

Sanayi AR-GE

Kimler Başvurabilir?

Özel Sektör Kuruluşları

Sadece KOBİ'ler

Destek Özellikleri



Destek Süresi

36 aya kadar



Bütçe

- Bütçe sınırı yok.
- Proje bütçesinin %25'ine kadar ön ödeme



Destek Oranı

KOBİ → %75



Başvuru Dönemi

Yıl içerisinde iki kez yayımlanan çağrı dönemleri boyunca

Başarılı projelerde fikir sahibi araştırmacıya 30.000* TL teşvik ödülü

1507 – KOBİ Ar-Ge Başlangıç Destek Programı



1507

KOBİ AR-GE

Kimler Başvurabilir?

Özel Sektör Kuruluşları

KOBİ'ler

İlk 5 projenin desteklenmesi

(2'si ortaklı olmak şartıyla)

Destek Özellikleri



Destek Süresi

18 aya kadar



Bütçe

- 2 Milyon 400 bin TL (max)
- Proje bütçesinin %25'ine kadar ön ödeme 1512 Programı 3. aşama başvurusunda %10 genel gider desteği



Destek Oranı

%75



Başvuru Dönemi

Yıl içerisinde iki kez yayımlanan çağrı dönemleri boyunca

Başarılı projelerde fikir sahibi araştırmacı 'ya 30.000* TL teşvik ödülü

1501 ve 1507 Destek Programlarının Çağrılı Programa Dönüştürülmesi

1501/1507 Programlarının başvuru tarihi ve bütçesi belirli olan çağrılı programlara dönüştürülmesi ile aşağıdaki hedeflere katkı sağlanması öngörülmektedir.

- TEYDEB bütçesinin **daha etkin ve verimli** yönetilmesi
- Ülke kaynaklarını, **hedef ve ihtiyaçlarımıza** göre önemli ve öncelikli alanlara yönlendirme
- Projelerin yarışma usulü değerlendirilmesi sayesinde, **en iyi projelerin** desteklenmesi
- Proje seçme aşamasında farklı teşvik araçlarının kullanılmasına imkan veren daha esnek ve etkin bir yapıya geçilmesi.



1501 ve 1507 Destek Programlarının Çağrılı Programa Dönüştürülmesi

Yılda



2 kez – 6 aylık periyotlarla



2 aylık başvuru süreleri (Ocak-Şubat) ve (Temmuz-Ağustos)



4 ay değerlendirme süresi olan proje çağrıları açılması öngörülmektedir.



Ocak



Şubat



Mart



Nisan



Mayıs



Haziran



Temmuz



Ağustos



Eylül



Ekim



Kasım



Aralık

Başvuru

Değerlendirme

Başvuru

Değerlendirme

1501 ve 1507 Destek Programlarının Çağrılı Programa Dönüştürülmesi

1507 Çağrı Takvimi – 2023 2. Çağrı

Çağrı Açılış Tarihi	21/08/2023
Ön Kayıt Başvurusu Son Tarihi*	16/10/2023
Çağrı Kapanış Tarihi	18/10/2023

1501 Çağrı Takvimi – 2023 2. Çağrı

Çağrı Açılış Tarihi	21/08/2023
Ön Kayıt Başvurusu Son Tarihi*	30/10/2023
Çağrı Kapanış Tarihi	01/11/2023



2023 yılında açılacak çağrılar için www.tubitak.gov.tr adresini takip ediniz.

! Proje başvuruları yapabilmek için ön kayıt belgelerini TÜBİTAK'a sunarak ön kayıt onayı almanız gerekmektedir. Burada belirtilen tarih bu evrakların TÜBİTAK'a evrak girişinin yapılabileceği en son tarihi ifade etmektedir. Bu tarihe kadar ön kayıt evraklarını TÜBİTAK'a ulaştıramayanlar proje başvurusu yapamayacaktır.

1501 –DEPREM BÖLGESİ ÖZEL ÇAĞRISI-TEKNOÇABA



1501

Sanayi AR-GE

Kimler Başvurabilir?

Özel Sektör Kuruluşları

Adana, Adıyaman, Elazığ, Diyarbakır, Gaziantep, Hatay, Kahramanmaraş, Kilis, Malatya, Osmaniye ve Şanlıurfa illerinde faaliyet gösteren KOBİ'ler

Destek Özellikleri



Destek Süresi

36 aya kadar



Bütçe

- Bütçe sınırı yok.
- Proje bütçesinin %25'ine kadar ön ödeme



Destek Oranı

KOBİ → %75



Başvuru Dönemi

27/12/2023 tarihine kadar

Başarılı projelerde fikir sahibi araştırmacıya 30.000 TL** teşvik ödülü

1507 – DEPREM BÖLGESİ ÖZEL ÇAĞRISI-TEKNOÇABA



1507

KOBİ AR-GE

Kimler Başvurabilir?

Özel Sektör Kuruluşları

Adana, Adıyaman, Elazığ, Diyarbakır, Gaziantep, Hatay, Kahramanmaraş, Kilis, Malatya, Osmaniye ve Şanlıurfa illerinde faaliyet gösteren KOBİ'ler

İlk 5 projenin desteklenmesi (2'si ortaklı olmak şartıyla)

Destek Özellikleri



Destek Süresi

18 aya kadar



Bütçe

- 2 Milyon 400 bin TL (max)
- Proje bütçesinin %25'ine kadar ön ödeme



Destek Oranı

%75



Başvuru Dönemi

27/12/2023 tarihine kadar

Başarılı projelerde fikir sahibi araştırmacı 'ya 30.000 TL* teşvik ödülü

Çağrılı 1501/1507 Başvuru Sürecinde Yeni Bilgiler

Projeler için “**NACE Kodu**”, “**Gümrük Tarife İstatistik Pozisyonu (GTIP) Kodu**” ve “**Teknoloji Hazırlık Seviyesi (THS Kodu*)**” istenmektedir.

Aşağıdaki kriterlerin sağlanması durumunda projelere ek puan verilir;

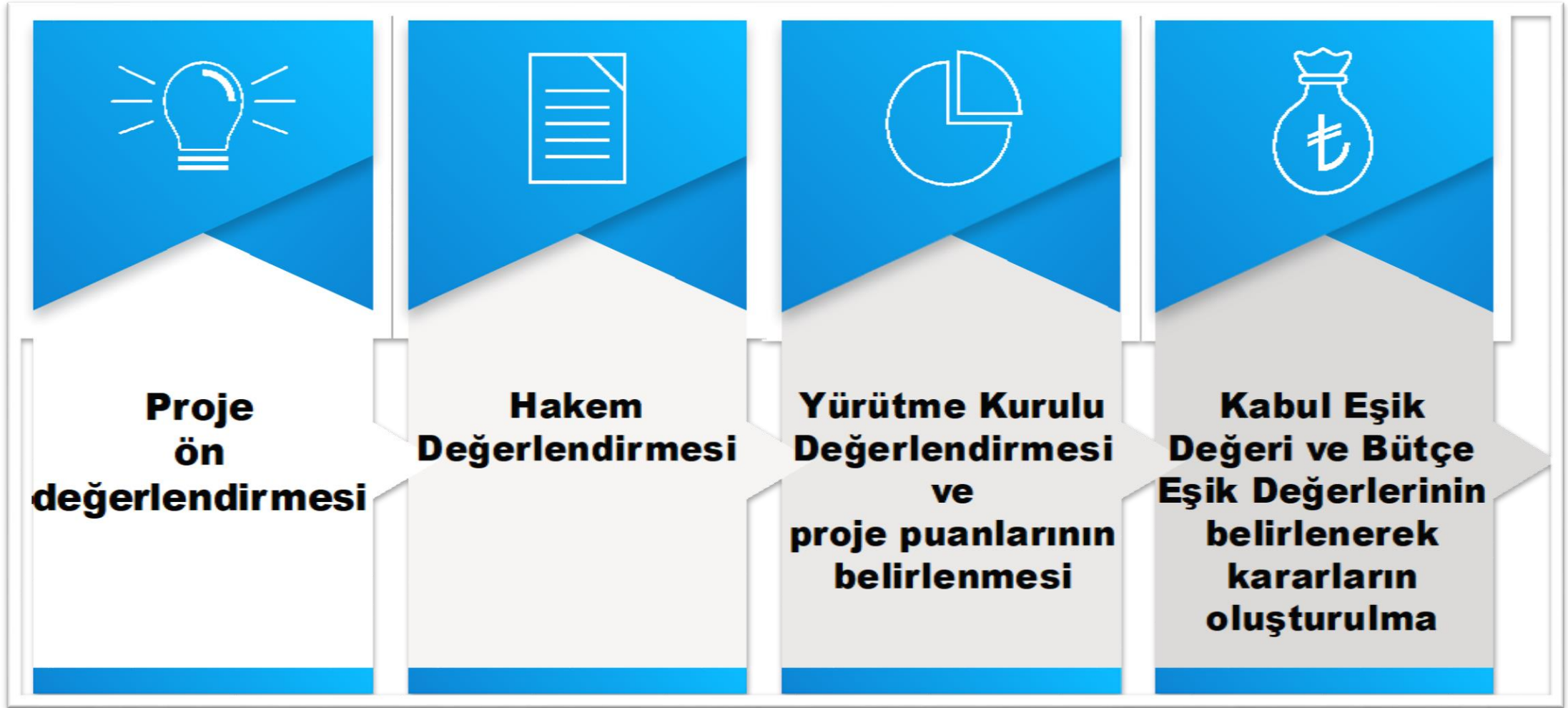
- Proje önerisinin ortaklı olarak sunulması (5 puan)
- Firmanın ilk TEYDEB başvurusu olması (5 puan)
- Geçmişte desteklenen TÜBİTAK projelerinin ticarileşme performansı (5 ile 10 puan arası)
- Firmanın uluslararası fonlara proje başvurusunda bulunmuş olması (5 puan)
- Proje önerisinin çağrıda belirtilen Öncelikli ve Kilit Teknolojilerde Ar-Ge ve Yenilik Konuları ile Stratejik ve İhtiyaç Odaklı Ar-Ge ve Yenilik Konularından birinde olması (5 puan) **
- Avrupa Yeşil Mutabakatı ve İklim Değişikliğine Uyuma Yönelik Ar-Ge ve Yenilik Konuları arasında olması (8 puan) **
- 1702 Patent Lisans çağrıları çerçevesinde desteklenen projelerin devam projeleri (5 puan)



*THS ile ilgili detaylı sunum https://tubitak.gov.tr/sites/default/files/21566/teknoloji_hazirlik_seviyeleri_ve_öncelikli_teknoloji_alanlari_ar-ge_ve_yenilik_konulari.pdf

** Not: Proje hem öncelikli alanda hem de Yeşil Mutabakata uygunsuzsa sadece yüksek olan Yeşil Mutabakat puanı ek olarak verilecektir.

1501 ve 1507 Destek Programları Proje Değerlendirme - İş Akışı



**Projeler başvurdukları andan itibaren (çağrı kapanmamış olsa da) ön değerlendirmeye alınacak ve uygun bulunan projeler hakem değerlendirmesine gönderilecektir.*

Kabul Eşik Deęeri & Büte Eşik Deęeri

Kurul Deęerlendirme Eşik Deęeri: Eşik ve altında puana sahip projeler reddedilir. (Son aęrıda 1501: 60, 1507: 55)

Kabul Eşik Deęeri: TÜBİTAK tarafından desteklenebilecek minimum proje puanıdır. Bu puan ve üzerindeki projeler desteklenebilir projelerdir. (Son aęrıda 1501: 70, 1507: 65)

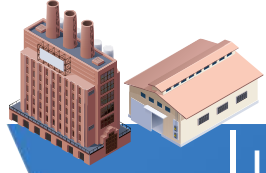
Büte Eşik Deęeri: aęrıya ayrılan bütenin, KABUL eşik deęerini geen projeler için yetersiz kalması durumunda, büte imkanları erevesinde yeni bir eşik deęer belirlenir. Bu yeni deęerin üzerindeki projeler desteklenir.



1501-1507 Çađrıya Özel Őartlar

- Proje bařvuru sayısı ũst limiti bu çağrı dōnemi iin kuruluř bařına en fazla 2 proje önerisi olarak belirlenmiřtir.
- Bir kuruluř, bu çağrıya en fazla 2 proje önerisi ile bařvuru yapabilir: 1507 ve 1501 çağrısı dahil toplam iki bařvuru.
- **Ortaklı bařvurular iin bařvuru sayısı sınırı uygulanmaz (Ortaklı bařvurular yukarıdaki toplama dahil edilmez).**

1509 - Uluslararası Sanayi Ar-Ge Projeleri Des. Prog.



1509

Uluslararası Sanayi
AR-GE Desteği

Kimler Başvurabilir?

Özel Sektör Kuruluşları

Türkiye'deki yerleşik
sermaye şirketleri

Ticarileşme Puanı:

Firmanın geçmiş projelerindeki
ticarileşme performansına göre ek
puan verilmektedir.

(Kurul değerlendirmesine bağlı olarak
5-10 puan arası)

Destek Özellikleri



Destek Süresi

Uluslararası programın şartlarına
(uluslararası çağrı dokümanı) göre belirlenir.



Bütçe

Uluslararası programın şartlarına
göre belirlenir.



Destek Oranı

KOBİ → % 75
Büyük Şirket → % 60
• Proje bütçesinin %25'ine kadar ön ödeme



Başvuru Dönemi

Çağrılı uluslararası programlarda başvuru
süresi belirtilir. Sürekli başvuru alınan uluslararası
programlarda zaman kısıtlaması bulunmamaktadır.

Uluslararası ortaklı projeler (EUREKA Network, EUREKA
Küme/Şemsiye gibi EUREKA Programları) destekleniyor.

1709 – EUREKA EUROSTARS-3 Programı Ulusal Çağruları

1709 EUREKA-EUROSTARS

Kimler Başvurabilir?

- Sermaye şirketleri,
- **Yükseköğretim kurumları**
- **Kamu araştırma merkez ve enstitüleri**
- **Eğitim ve araştırma hastaneleri, 6550 sayılı kanun kapsamındaki araştırma altyapıları**

Destek Özellikleri



Destek Süresi

36 aya kadar



Bütçe

- **Bütçe sınırı çağrılar ile belirlenir**
- Kuruluşlara proje bütçesinin %25'ine kadar ön ödeme



Destek Oranı

KOBİ → %75
Büyük → %60
Kurumlar → %100



Başvuru Dönemi

Uluslararası çağrı ile eş-zamanlı olarak yıl içerisinde iki kez yayımlanan çağrı dönemlerinde

Firmalara Genel Gider Desteği: Uluslararası Eurostars projesinde koordinatör olması durumunda %20, bunun dışındaki sermaye şirketleri için %10

Kimler Başvurabilir?

Ortaklık yapısına
bakılmaksızın,
Türkiye'deki yerleşik
sermaye şirketleri

Destek Özellikleri



Destek Süresi

Ar-Ge destek süresi 36 aydır.



Bütçe

Bütçe sınırı bulunmamaktadır.
Başvurusu yapılan yatırım projelerinin
büyüklüğü 10 Milyon TL'den az olamaz.*



Destek Oranı

KOBİ → % 75
Büyük Şirket → % 60
Genel gider → % 10

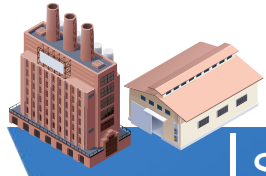


Başvuru Dönemi

HAMLE program sayfasında
(hamle.gov.tr) çağrı bazlı
duyurulmaktadır.

*Salt yazılım geliştirmeyi amaçlayan projeler bütçe alt sınırı en az 3 Milyon TL olarak uygulanır.

1707 – Sipariş Dayalı Ar-Ge Projeleri İçin KOBİ Destekleme Çağrısı



1707

Sipariş Ar-Ge
Çağrısı

Kimler Başvurabilir?

Tedarikçi Kuruluş KOBİ ölçeğinde olacaktır. Müşteri Kuruluş KOBİ ya da büyük ölçekli olabilir. Bu şartları sağlayan Türkiye’de yerleşik sermaye şirketleri

Yenilik (Ek Puan):

Proje Önerisinin **Yeşil Mutabakata Uyum** Kapsamındaki Öncelikli Ar-Ge ve Yenilik Konuları* arasında olması
(+10 puan)

Destek Özellikleri



Destek Süresi

En fazla 24 ay



Bütçe

Proje Bütçesi Üst Sınırı: 5.000.000 TL



Destek Oranı



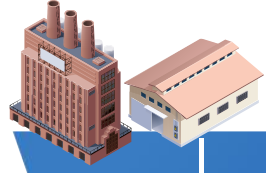
Başvuru Dönemi

2020 yılı itibariyle 7 çağrıya çıkmıştır.
2022 yılı 2. dönem itibariyle sürekli başvuruya açıktır.

Proje çıktısının Müşteri Kuruluş ve/veya Tedarikçi kuruluş tarafından ticarileştirileceği; Ar-Ge çalışmalarının Tedarikçi Kuruluş tarafından gerçekleştirildiği; hızla ürüne dönüşebilecek ve yüksek ticarileşme potansiyeline sahip Ar-Ge projeleri desteklenmektedir.

	Sipariş Ar-Ge	BiGG Ortaklı Sipariş Ar-Ge
Müşteri Kuruluş	%40	%40
Tedarikçi Kuruluş	%20	%10
TÜBİTAK	%40	%50
Genel Gider	%5 ve 50.000 TL	%5 ve 50.000 TL %10 (BiGG Kuruluşu)
Ön ödeme		Var (BiGG Kuruluşu)

1711 – Yapay Zeka Ekosistem Çağrısı



1711

YZE

Kimler Başvurabilir?

Yapay zekâ çözümlerine ihtiyaç duyan müşteri kuruluşların (KOBİ veya Büyük Ölçekli), teknoloji sağlayıcı olarak en az bir şirket (KOBİ), bu konuda tecrübeli en az bir üniversite araştırma laboratuvarı/merkezi ya da kamu araştırma merkezi/enstitüsü ve TÜBİTAK Yapay Zekâ Enstitüsü ile konsorsiyum oluşturmaları beklenmektedir

Destek Özellikleri



Destek Süresi

24 ay



Bütçe

5 milyon TL



Destek Oranı



Başvuru Dönemi

	Tek. Sağlayıcı	TÜBİTAK	MK
MK KOBİ (TS Sermaye Şirketi)	%20	%70	%10
MK Büyük (TS Sermaye Şirket)	%20	%60	%20
MK KOBİ (TS Üniversite)		%90	%10
MK Büyük (TS Üniversite)		%80	%20

Proje başvurusu yapacak konsorsiyumların başvuru öncesi TÜBİTAK BİLGEM Yapay Zeka Enstitüsü ile bir iş birliği protokolü imzalaması gerekmektedir.

1711 – Yapay Zeka Eko Sistem 2023 Çağrısı

- Amaç:

Bu destek programı, üniversite/kamu araştırma merkez ve enstitülerindeki bilgi birikiminden faydalanılarak, Türkiye’de yerleşik ve proje sonuçlarını Türkiye’de uygulamayı taahhüt eden şirketlerimizin geliştirdiği yapay zekâ teknolojilerinin; yapay zekâ çözümlerine kendi bünyelerinde ihtiyaç duyan şirketlerimizin ihtiyaçları doğrultusunda ürün ya da çözümlere dönüştürülmesine katkı sağlamayı amaçlamaktadır.

- [Yapay Zekâ Ekosistem 2023 Çağrısı Güncellendi | TÜRKİYE BİLİMSEL VE TEKNOLOJİK ARAŞTIRMA KURUMU \(tubitak.gov.tr\)](https://www.tubitak.gov.tr/yapay-zeka-ekosistem-2023-cagrisi-guncellendi)
- Çağrı kapsamında 5 öncelikli alan belirlenmiştir. Bunlar:
 1. Akıllı Üretim Sistemleri
 2. Finans Teknolojileri
 3. Akıllı Tarım, Gıda ve Hayvancılık *
 4. İklim Değişikliği ve Sürdürülebilirlik *
 5. Akıllı Eğitim Teknolojileri *

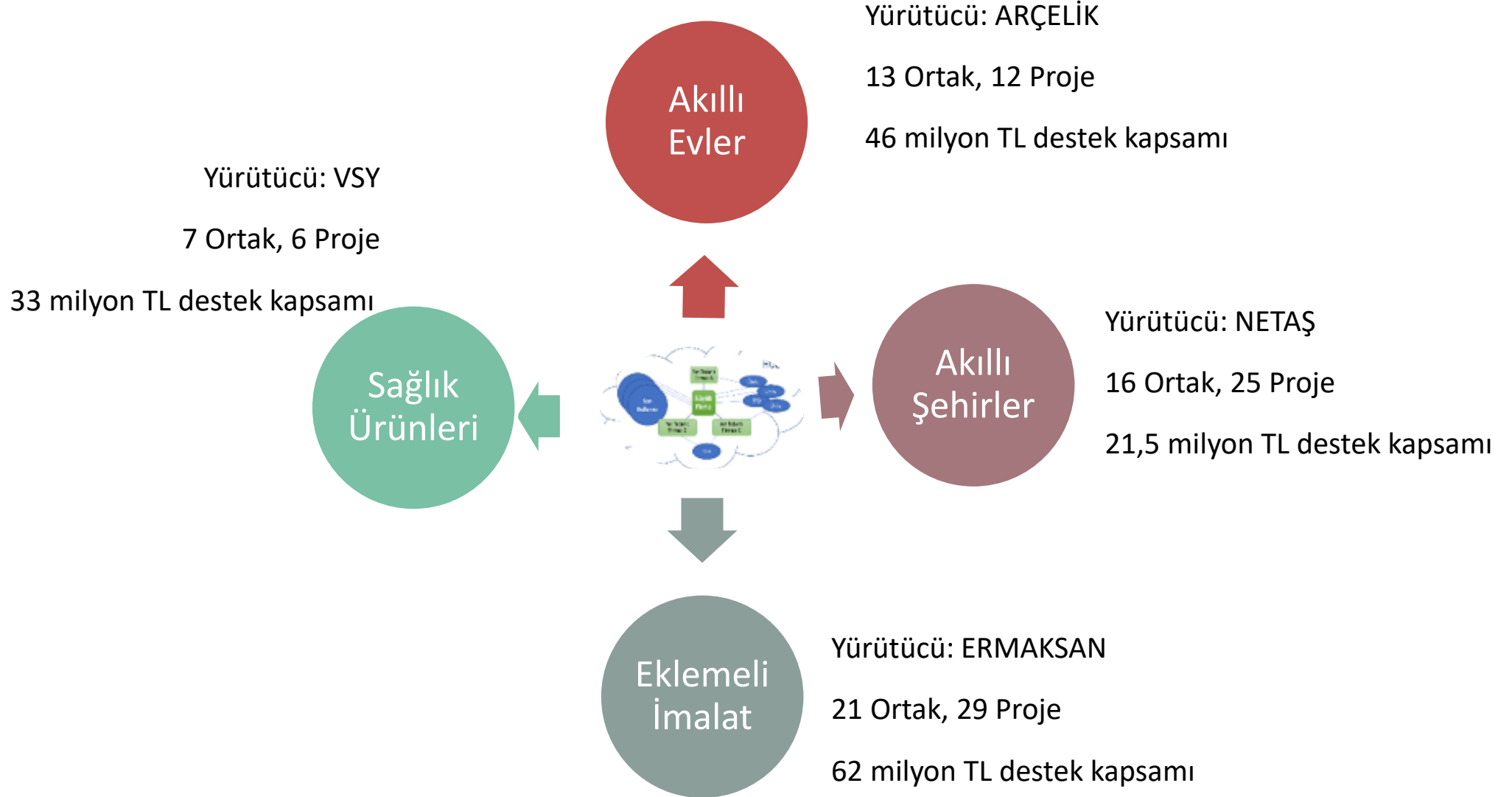
* Bu alanlarda gelecek projelere hakem değerlendirmelerine ilaveten +8 ek puan verilecektir.

1711 – Yapay Zeka Eko Sistem 2022 ve 2023 Çağruları İstatistikleri

- 2022 Yılında açılan ilk çağrıya 22 Konsorsiyum toplamda 40.634.001 TL'lik bütçe ile 22 proje sunmuştur.
- Bu konsorsiyumların 10 tanesi toplam 17.957.609 TL bütçe ile desteklenmiştir.
- 01.10.2022 tarihi itibarı ile tüm konsorsiyumlar proje faaliyetlerine başlamıştır.
- 2023 çağrısı 1 Mayıs 31 Temmuz tarihleri arasında açılmış olup 30 proje başvurusu gelmiştir. Değerlendirme süreçleri başlatılmıştır.

Sanayi Yenilik Ağ Mekanizması (SAYEM) Çağrısı

SAYEM 2020 çağrısı konsorsiyumlar



Yeni 1833 SAYEM Yeşil Dönüşüm Çağrısı

Çağrının amacı, ulusal yüksek teknoloji hedefleri doğrultusunda özel sektör, üniversite ve kamu işbirliğiyle yenilik ağları oluşturarak katma değeri yüksek ürün veya ürün grubu geliştirmektir.

Yeşil Dönüşüm* Kapsamında çağrı tasarlanmıştır.

SAYEM Proje Başvurusu: “Ürünleştirme Yol Haritası Yönetimi” projesini ve tüm Ürünleştirme Projelerini kapsayan ortaklı tek bir Ürünleştirme Programı başvurusu SAYEM başvurusu yapıldığında hedeflenen ürünün **Teknoloji Hazırlık Seviyesi (THS) en az 5, tercihen THS 6** olmalıdır.



TÜBİTAK 1801 - Sanayi Ar-Ge Projeleri İçin Geri Ödemeli Ve Hibe Destek Programı Uygulama Esasları kapsamında ve Dünya Bankası Türkiye Yeşil Sanayi Projesi çerçevesinde yürütülecektir.

*https://www.tubitak.gov.tr/sites/default/files/21566/sayem-yesil-ar-ge_ve_yenilik_konu_basliklari-v6.pdf

Yeni 1832 Sanayide Yeşil Dönüşüm Çağrısı

- Çağrı kapsamında firmaların yeşil dönüşüm faaliyetlerine yönelik daha önce yapılan Ar-Ge çalışmaları ile elde edilmiş olan prototiplerin ticarileşme öncesi faaliyetleri desteklenecektir.
- Bu çalışmalar daha önce TÜBİTAK-TEYDEB tarafından desteklenmiş Ar-Ge projelerinin devamı niteliğinde olabilecektir. KOSGEB ya da diğer ulusal ya da uluslararası fonlar ve firmaların öz kaynakları ile yürütmüş olduğu, henüz ticarileşmemiş Ar-Ge çalışmaları da çağrı kapsamındadır.
- Çağrıya **KOBİ** ve **Büyük Ölçekli** kuruluşların başvuruları mümkün olup, ortaklı başvuru da yapılabilecektir.
- **THS 5-9** aralığını kapsayan prototip geliştirme ya da iyileştirme, validasyon ve sertifikasyon testleri, yerinde uygulama, ölçeklendirme, demonstrasyon ve saha denemeleri çalışmaları çağrı kapsamındadır.



TÜBİTAK 1801 - Sanayi Ar-Ge Projeleri İçin Geri Ödemeli Ve Hibe Destek Programı Uygulama Esasları kapsamında ve Dünya Bankası Türkiye Yeşil Sanayi Projesi çerçevesinde yürütülecektir.



**SAYILARLA
TEKNOLOJİ VE YENİLİK
DESTEK PROGRAMLARI**

1995 – 2023 (Temmuz) Yılları Arasında



57.353 Proje Başvurusu



Desteklenen 27.806 Proje



59,9 Milyar TL Destek*

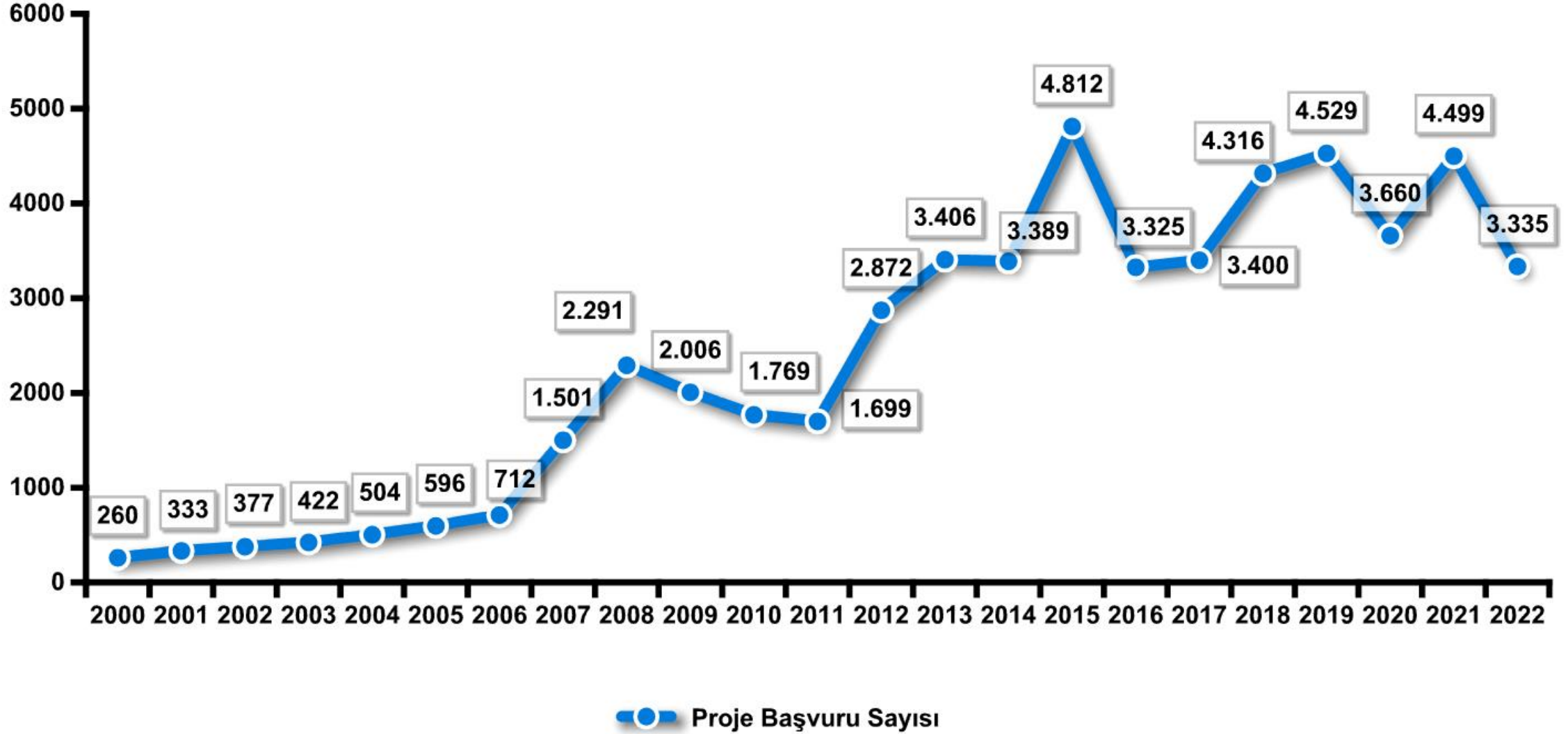


95,8 Milyar TL Ar-Ge Hacmi*

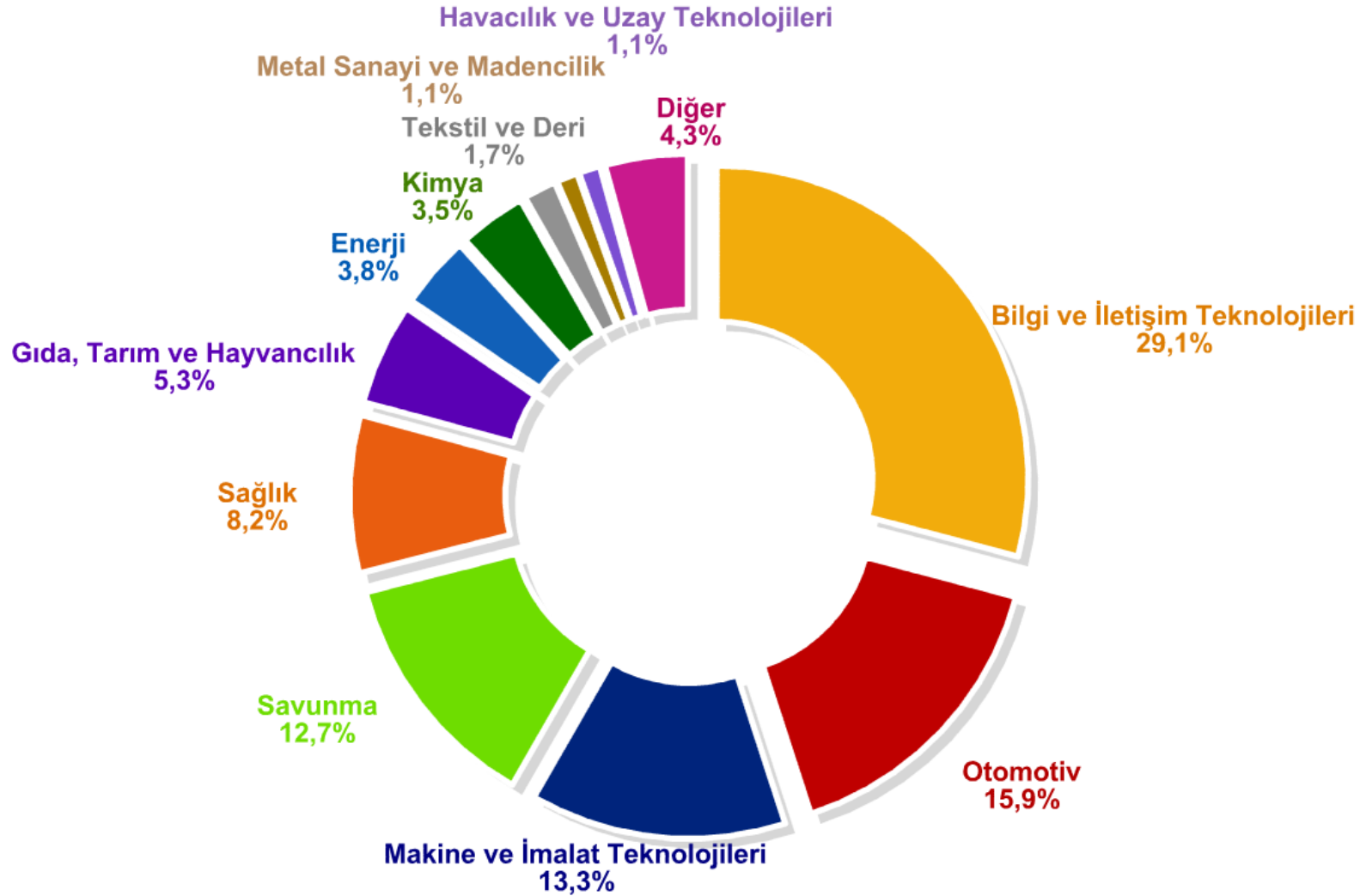
*2023 sabit fiyatlarıyla

(**) Hibe desteğe karşılık gelen destek kapsamına alınan harcama tutarını ifade etmektedir.

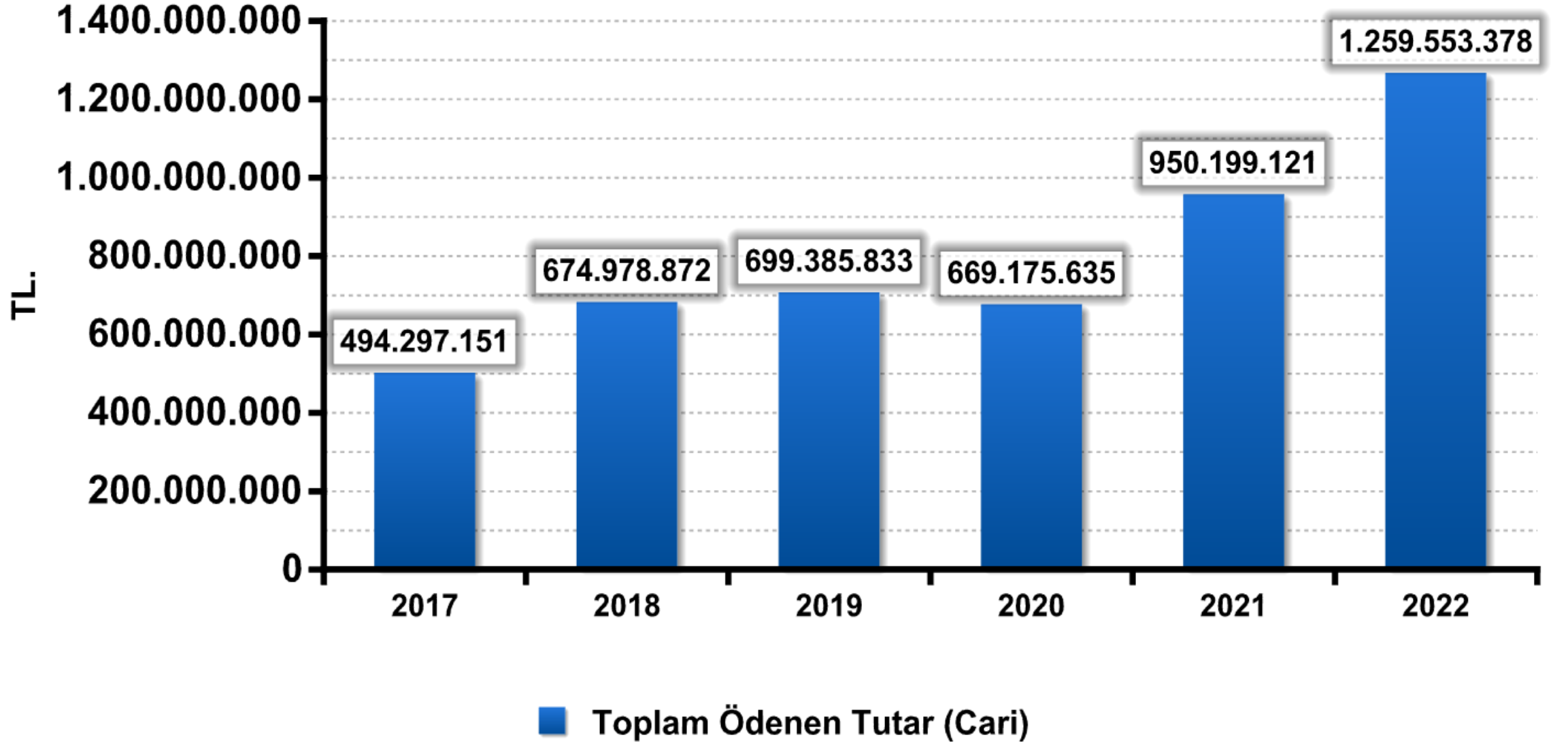
Proje Başvurularının Yıllara Göre Dağılımı



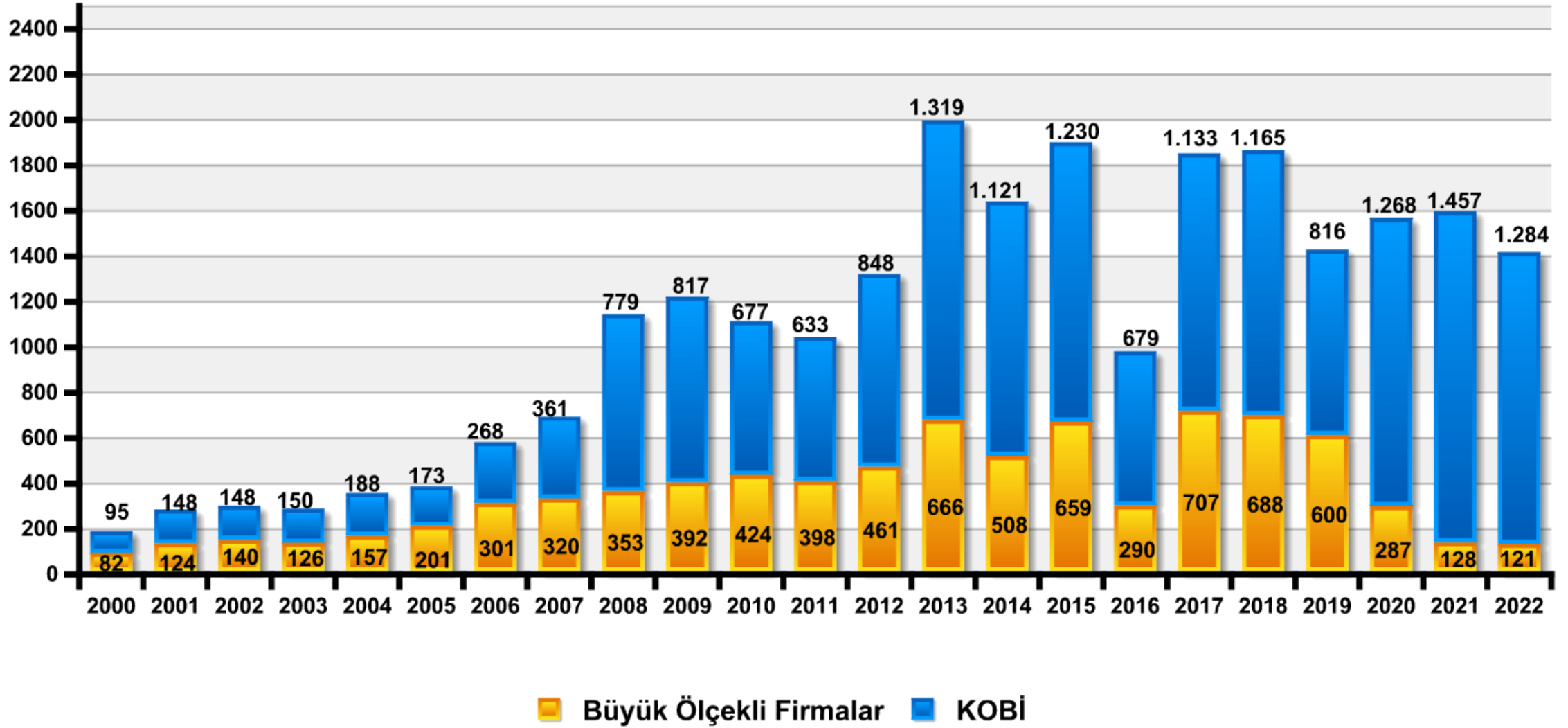
Hibe Desteđin Sektörlere Göre Dađılımı (1995-2023 Temmuz)



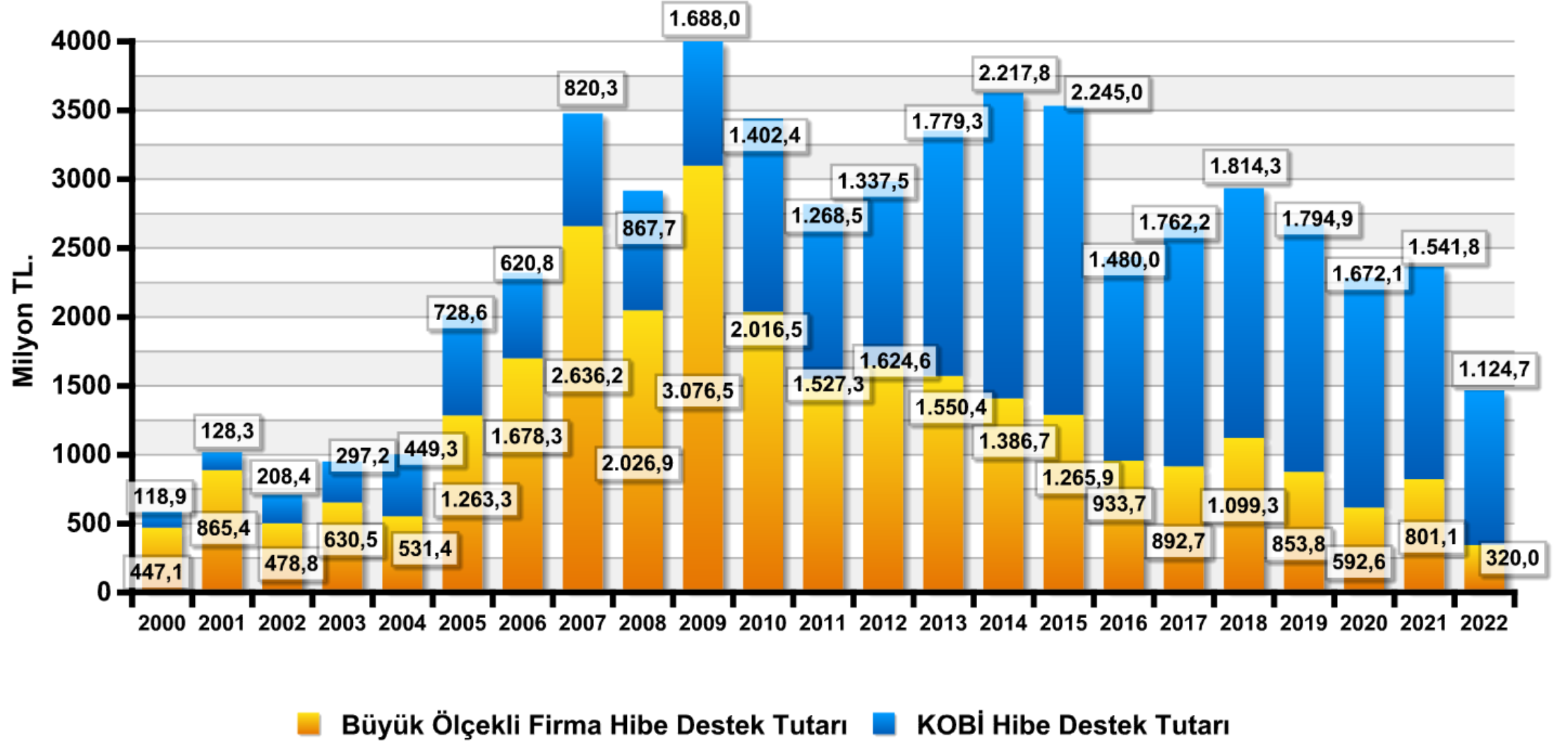
2017-2022 Yapılan Ödemeler



Desteklenen Projelerin Firma Ölçeğine Göre Dağılımı

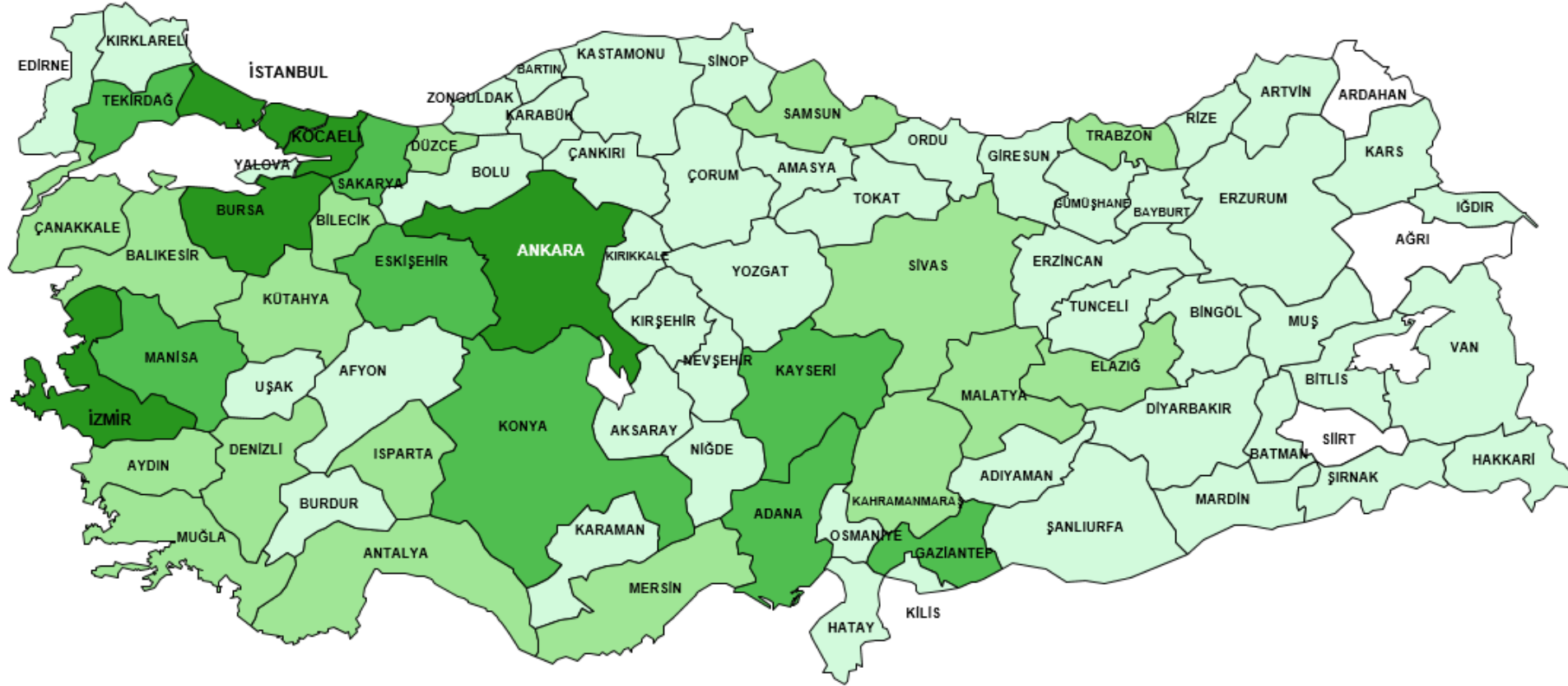


Hibe Destek Tutarının Firma Ölçeğine Göre Dağılımı*



*2023 sabit fiyatlarıyla

Proje Başvurularının İllere Göre Dağılımı (1995-2023 Temmuz)



Proje Başvuruları İlk 5 il % Dağılımı

- İstanbul (%34,7)
- Ankara (%26,0)
- İzmir (%6,6)
- Kocaeli (%6,6)
- Bursa (%6,0)

0	3 il
1-100	48 il
101-500	17 il
501-2000	8 il
2001 +	5 il

Program Mevzuatı

<https://eteydeb.tubitak.gov.tr>



PRODİS Giriş

Yeni Kullanıcı Kaydı

Gerekli Yazılımlar

Sıkça Sorulan Sorular

Elektronik İmza

Mobil İmza

Mevzuat ve Belgeler

Yardımcı Kılavuzlar **YENİ**

Tamamlanmış Projeler

İletişim

PRODİS

TEYDEB

Uygulama Esasları, Formlar ve Kılavuzlar

Ortak Dokümanlar

- Yönetmelik
- Mali Hususlar ve Ödeme

1501 - Sanayi ArGe Projeleri Destekleme Programı

- Uygulama Esasları
- Proje Öneri Dokümanları
- Değerlendirme Süreci Dokümanları
- ArGe Yardımı İstek Formu ve Dönemsel İzleme Dokümanları

1503 - Proje Pazarları Destekleme Programı

- Uygulama Esasları
- Proje Öneri Dokümanları
- Etkinlik Sonrası İstenilen Dokümanlar

1505 - Üniversite-Sanayi İşbirliği Destek Programı

- Uygulama Esasları
- Proje Öneri Dokümanları
- Değerlendirme Süreci Dokümanları

PRODİS Giriş

Yeni Kullanıcı Kaydı

Gerekli Yazılımlar

Sıkça Sorulan Sorular

Elektronik İmza

Mobil İmza

Mevzuat ve Belgeler

Yardımcı Kılavuzlar **YENİ**

Tamamlanmış Projeler

İletişim

Mali Hususlar

<https://tubitak.gov.tr/tr/destekler/sanayi/ulusal-destek-programlari/icerik-1501-tubitak-sanayi-ar-ge-projeleri-destekleme-programi>



Anasayfa

1501 - TÜBİTAK Sanayi Ar-Ge Projeleri Destekleme Programı

A+ A-

Ar-Ge, bilimsel ve teknik bilgi birikimini artırmak amacıyla, sistematik bir temelde yürütülen yenilikçi faaliyetler ve oluşan bilgi birikiminin yeni uygulamalarda (ürün, süreç) kullanımını ifade eder. Yenilik ise, bir fikri, geliştirilmiş, iyileştirilmiş ya da yeni ve satılabilir bir ürüne veya sürece dönüştürmeye yönelik bir dizi bilimsel, teknolojik, mali ve ticari faaliyeti ifade eder.

1501 Sanayi Ar-Ge Destek Programı ile Küçük ve Orta Büyüklükteki İşletmeler (KOBİ) ölçeğindeki kuruluşların proje esaslı araştırma - teknoloji geliştirme ve yenilikçilik faaliyetlerinin desteklenmesi hedeflenmektedir. 1501 Sanayi Ar-Ge Destek Programı çağrılı olarak yürütülmektedir.

Sağlanan destek hibe şeklindedir (geri ödemesizdir).

Genel Bilgi

Başvuru

Değerlendirme

İzleme

Formlar

Yöntem

Mali Hususlar ve Ödeme

Mevzuat



Tamamlanan Proje Bilgilerine Ulaşmak için

TÜBİTAK Açık Bilim Politikası doğrultusunda yeni iş birliklerinin oluşturulmasına yardımcı olmak ve tamamlanan projelerin ticarileştirilmesine katkı sağlamak amacıyla TEYDEB tarafından desteklenen tamamlanmış projelere ait bilgilere 18.05.2021 tarihinden itibaren TEYDEB ana web sayfası olan <https://eteydeb.tubitak.gov.tr/teydebanasayfa.htm> linki üzerinden erişim sağlanabilmektedir.

PAYLAŞILAN VERİ ALANLARI:

- Proje Adı
- Kuruluş Adı
- Kuruluş İli
- Proje Başlama / Bitiş Tarihi
- Anahtar Kelimeler
- Bilimsel Teknolojik Faaliyet Alanı
- Ar-Ge Çalışmalarının Yürütüleceği Sektör
- Proje Çıktılarının Kullanılacağı Sektör
- Projenin Özeti (Kuruluşun Onay Vermesi Durumunda)
- Projenin Amacı (Kuruluşun Onay Vermesi Durumunda)
- Tamamlanmış Projeler için Proje Çıktılarının Teknik Özellikleri (Kuruluşun Onay Vermesi Durumunda)
- Tamamlanmış Projeler için Proje Çıktılarının Teknik Özellikleri (Kuruluşun Onay Vermesi Durumunda)

PRODİS TEYDEB

Tamamlanmış Proje Sorgula

[? Kullanım Kılavuzu](#)

Proje Adı

Kuruluş Adı

Kuruluş İli

Anahtar Kelimeler

Bilimsel Teknolojik Faaliyet Alanı

Tüm bilimsel teknolojik faaliyet alanlarını görmek için tıklayınız.

Ar-Ge Çalışmalarının Yürütüleceği Sektör

Proje Çıktılarının Kullanılacağı Sektör

Tüm sektör alanlarını görmek için tıklayınız.

Yıl Aralığı -

[? Kullanım Kılavuzu](#)

!Proje sorgulaması yapabilmek için yukarıdaki alanlardan en az bir tanesi dolu olmalıdır.

PRODİS Giriş

Yeni Kullanıcı Kaydı

Gerekli Yazılımlar

Sıkça Sorulan Sorular

Elektronik İmza

Mobil İmza

Mevzuat ve Belgeler

Yardımcı KılavuzlarYENİ

Tamamlanmış Projeler

Twitter ve Instagram Hesapları



@Tubitak

@tubitakteydeb



@tubitak



Program İletişim Adresleri

Etkinlik talepleri için: teydeb.etap@tubitak.gov.tr

Programlarla ilgili sorular için:

- 1501@tubitak.gov.tr (Sanayi Ar-Ge)
- 1507@tubitak.gov.tr (KOBİ Başlangıç Ar-Ge)
- 1505@tubitak.gov.tr (Üniversite- Sanayi İşbirliği)
- 1509@tubitak.gov.tr (Uluslararası Destek)
- 1513@tubitak.gov.tr (TTO)
- 1515@tubitak.gov.tr (Öncül Ar-Ge Laboratuvarları)
- 1503@tubitak.gov.tr (Proje Pazarları)
- sayem.basvuru@tubitak.gov.tr (SAYEM ve 1833 SAYEM Yeşil Dönüşüm)
- 1511@tubitak.gov.tr, hamle@sanayi.gov.tr (HAMLE)
- 1702@tubitak.gov.tr (Patent Lisans)
- 1707@tubitak.gov.tr (Sipariş Ar-Ge)
- 1709@tubitak.gov.tr (EUREKA EUROSTARS)
- 1711@tubitak.gov.tr (Yapay Zeka Ekosistem)
- bigg@tubitak.gov.tr (Girişimcilik Destekleme)
- tech-investr@tubitak.gov.tr (Girişim Sermayesi Destekleme)
- yesilsanayi.basvuru@tubitak.gov.tr (1832 Sanayide Yeşil Dönüşüm)

Teşekkürler

